

**Двухсторонний (двухклапанный) гидрозамок серии VRDE F/H**
**ПРИМЕНЕНИЕ**

Гидрозамок служит для удержания гидравлических двигателей под нагрузкой в статическом положении, пока давление управления не откроет запорный элемент.

**УСТАНОВКА**

Присоедините порты A2 и U2 к гидроцилиндру, а A1 и U1 к гидрораспределителю.

**ПРИНЦИП РАБОТЫ**

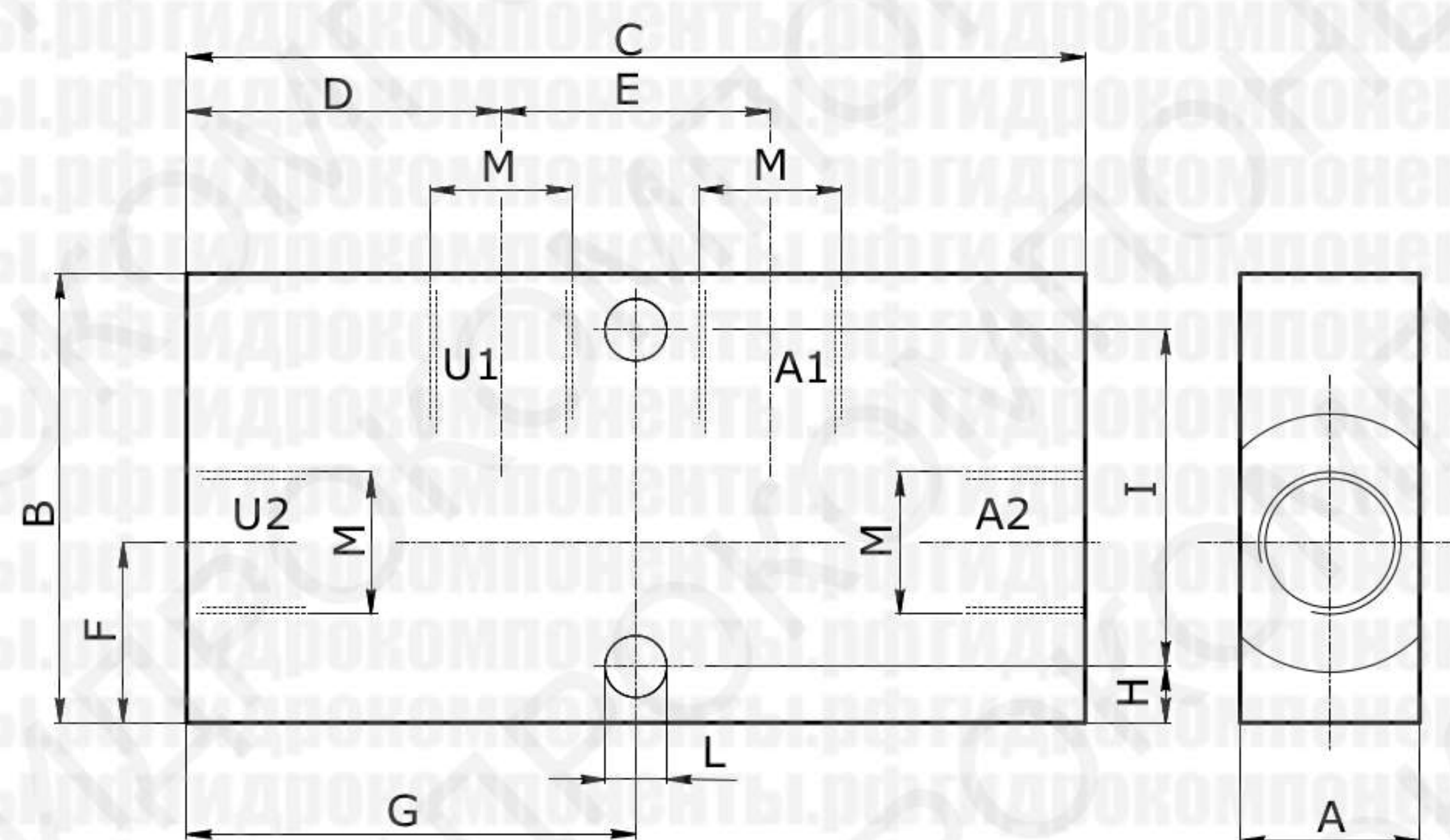
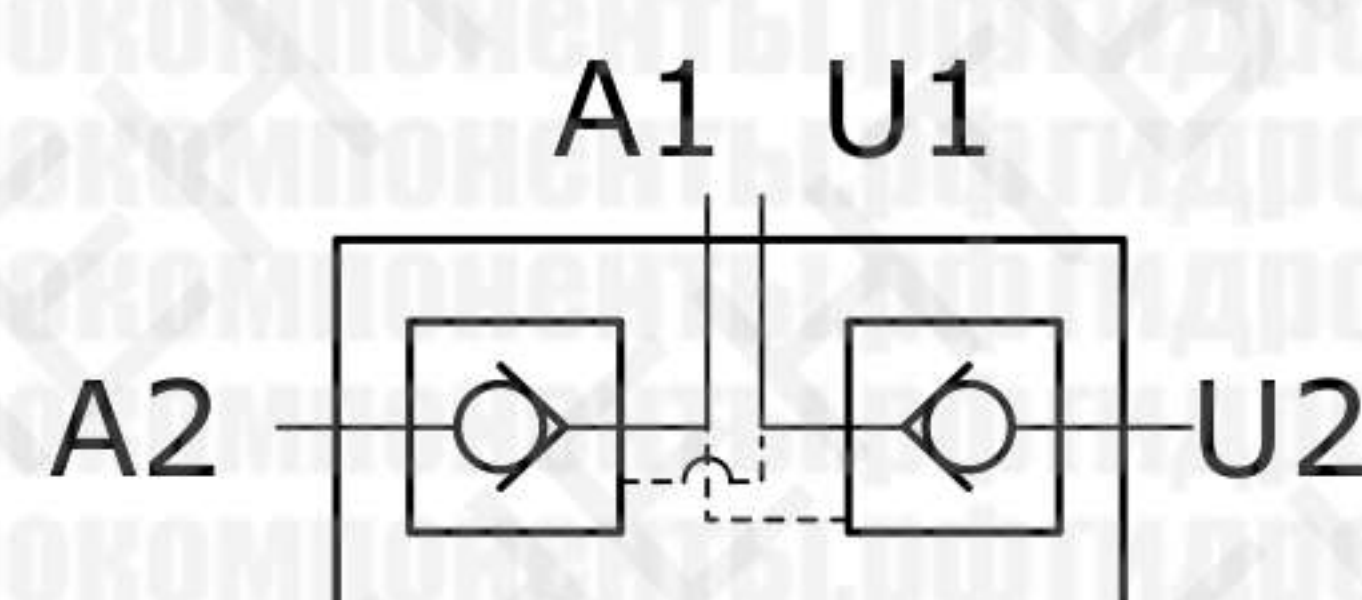
Гидрозамок позволяет рабочей жидкости идти от порта A1 в порт A2, что и одновременно дает возможность потоку идти из U2 в U1. Обратная ситуация (рабочая жидкость идет из порта U1 в порт U2) приводит к тому, что поток поступает из A2 в A1.

**ОСОБЕННОСТИ**

Корпус из оцинкованной стали.

**ТЕХНИЧЕСКИЕ ХАРАКТЕРИСТИКИ**

Макс. рабочее давление, бар	350
Пропускная способность, л/мин	20
Передаточное отношение	1:4.9
Давление открытия, бар	1


**ГИДРАВЛИЧЕСКАЯ СХЕМА**

**ГАБАРИТНО-ПРИСОЕДИНИТЕЛЬНЫЕ РАЗМЕРЫ (ММ)**

A	B	C	D	E	F	G	H	I	L	M (BSP)	Масса, кг
20	40	80	28	24	16	40	5	30	5,5	1/4	0,41

**ТРЕБОВАНИЯ К РАБОЧЕЙ ЖИДКОСТИ И УСЛОВИЯМ ПРИМЕНЕНИЯ**

В качестве рабочей жидкости (РЖ) рекомендуется применять минеральное масло, содержащее противоизносные, противопенные, антиокислительные и противозадирные присадки. Рекомендуемые для применения гидравлические масла относятся к группе HL (по DIN 51424 часть 1) или группе HLP (по DIN 51524 часть 2). Допустимая температура рабочей жидкости от минус 30 °С до плюс 100 °С. Рекомендуемый диапазон вязкости РЖ (при 40 °С) от 10 до 60 сСт (допустимый диапазон от 3 до 400 сСт). Рекомендуемая номинальная тонкость фильтрации РЖ не хуже 15 мкм (по DIN ISO 4406:1999).

**КОД ЗАКАЗА**
**VRDE01F/H**